

Для строительства манежа, площадью до 3200 кв.м мы рекомендуем соорудить односкатный навес с максимальным уклоном 0,5 %.



Уклон max. 1,5 %

Для больших площадей мы рекомендуем двускатную



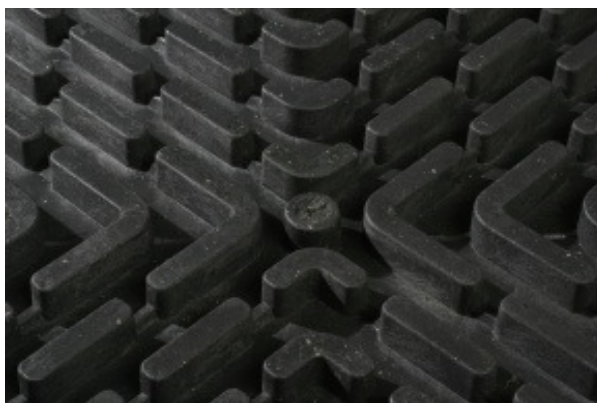
крышу:

По краям скатов укрепляется водоотвод



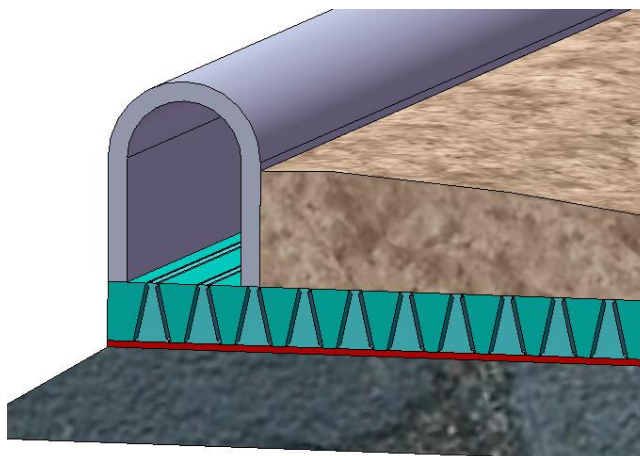
Этот водоотвод необходим для сбора дождевой воды.

Особая конструкция нижней стороны Н-Л-матов позволяет иметь водоотвод непосредственно под матом.



Вода не впитывается верхним функциональным слоем манежа. Вся вода стекает под матом в направлении дренажного канала.

Благодаря этой конструкции невозможны уплотнение поверхностного слоя покрытия манежа мелкими фракциями и застой воды.



Верхний рисунок показывает строение манежа:

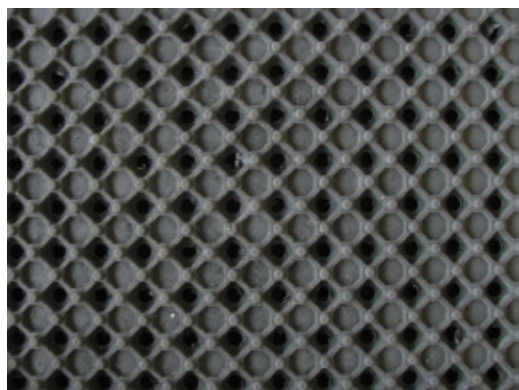
На укрепленный грунт укладывается полиэстеровое полотно (плотностью 200 г/кв.м) (-> красный цвет на рисунке). Это полотно используется в качестве фильтра грунтового основания, тем самым предотвращается смешивание мелких фракций грунта с поверхностным слоем покрытия манежа. Обычно почему-то забывается, что подаваемая под напором вода обычно намывает на манеж достаточно большое количество мелких фракций.

Непосредственно на полотно укладываются Н-L-маты (->зеленый цвет на рисунке). Без так называемых зазоров расширения.

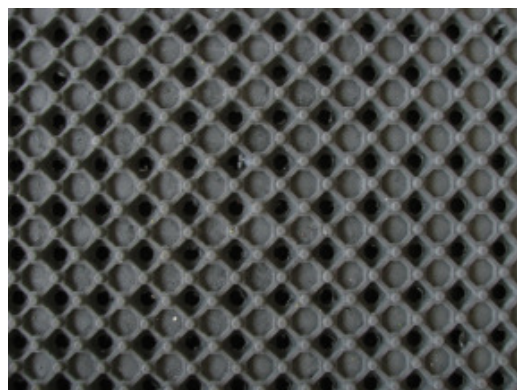
Почему без зазоров расширения?

Да потому что при укладке матов, неважно какой разновидности, оставлять зазоры или так называемые швы растяжения, они тут же заполняются песком.

А там где песок, "НЕТ ЗАЗОРА", следовательно, некуда расширяться!

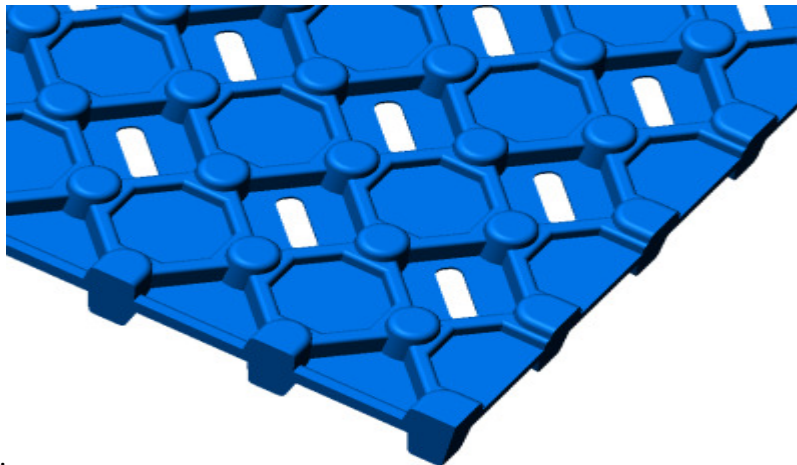


П
Е
С
О
К



Кроме того при изготовлении Н-L-матов используется такой материал, который если и расширяется, то не настолько, чтобы возникали смещения и "неровности".

На маты наносится песчано-щебневая смесь (фракция 0,5-1,5) до заполнения всех дырок и

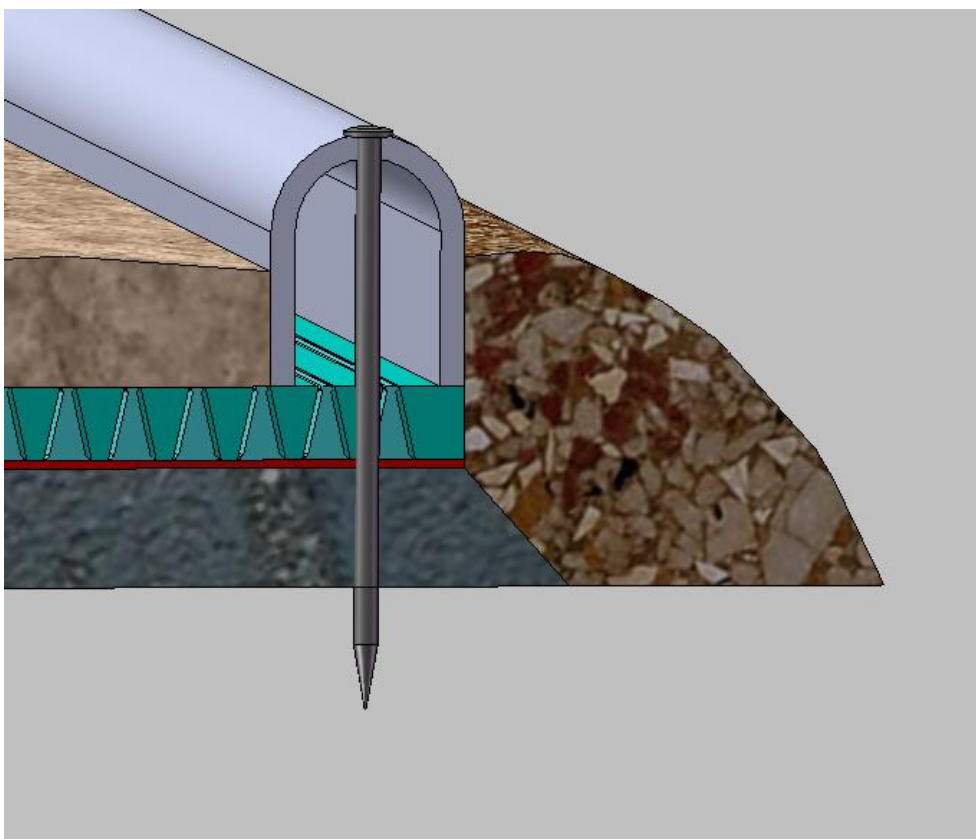


водосборных углублений.

Рисунок 1 Водосборные углубления

Бордюр (->серого цвета) укладывается НА мат.

Рисунок 2 возможная насыпь из гравия



Почему?

Если бордюры, как это зачастую бывает, укладывают рядом с поверхностным слоем покрытия манежа, это затрудняет водосток. Все усилия по созданию дренажной системы сводятся большей частью на нет. Словно строят не манеж, а "бассейн".

Закрепление может быть осуществлено либо путем сцепления с матом, либо при помощи анкера, закрепляемого в грунте.

Если это позволяют условия, иногда бывает достаточно сделать насыпь из гравия (с внешней боковой стороны („2“)). Наилучшего результата можно достичь, если слегка раскидать эту песчано-щебневую смесь метлой. А уже сверху на все это наносится собственно поверхностный слой покрытия манежа. В зависимости от вида верховой езды он может быть с наполнителем или без такового.

Так строятся манежи для выездки, прыжков и вестерна, все же есть некие различия:

Манежи для вестерна всегда укладываются H-W-матами



Эти рекомендации носят конечно же только общий характер.

Пожалуйста, обращайтесь к нам, если вы проектируете манеж. Мы охотно поможем вам профессиональными консультациями, независимо от того, какой системой вы хотели бы воспользоваться!

